

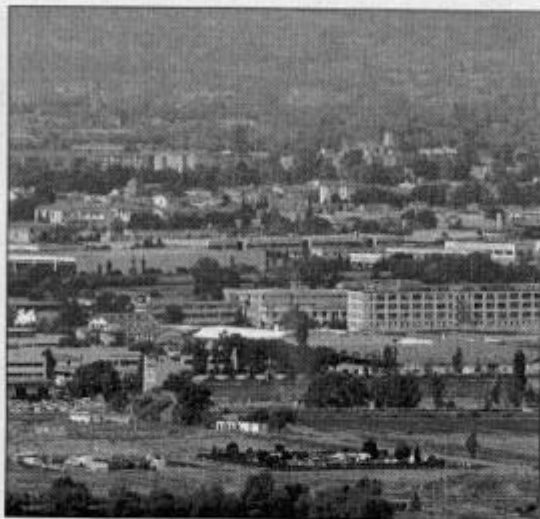
LA NAZIONE

■ FINANZIAMENTI COMUNITARI / Per la prima volta il Comune entra nell'«Obiettivo 2»

Pioggia di euro sulle imprese

di Sandra Nistri

Sono in arrivo 14.751 milioni di euro per le imprese operanti nella Piana fiorentina ed in particolare nei Comuni del cosiddetto "Obiettivo 2". La notizia è ufficiale dopo la pubblicazione del bando regionale, datato 27 dicembre 2001, che dà il via libera ai finanziamenti alle aziende attraverso i contributi dell'Unione europea. Potranno usufruire delle agevolazioni le imprese artigiane di produzione e le loro forme associative e le imprese cooperative di produzione con meno di 50 addetti e un fatturato non superiore a 7 milioni di euro per le piccole attività o, nel caso di media impresa, con meno di 250 lavoratori e un fatturato annuo non superiore a 40 milioni di euro. Il finanziamento riguarderà le aziende che sono operative nello spazio dell'Obiettivo 2 previsto dal regolamento comunitario 1260/99 e cioè Sesto Fiorentino, Calenzano, Scandicci, Firenze, Signa e Lastra a Si-



gna e dell'area "phasing out" con Campi Bisenzio. "Mentre Campi ha potuto usufruire in passato delle agevolazioni comunitarie - sottolinea Franco Vichi coordinatore della Cna Area fiorentina - per gli altri Comuni della fascia si tratta del battesimo ufficiale. Per le new en-

try però il provvedimento riguarderà solo una parte del loro territorio". Così, ad esempio, a Sesto i finanziamenti riguarderanno, tra le altre, le zone di Santa Cristina, Osmannoro, Querciola, Volpaia, Rimaggio, Zambra, Università, Pantano, Santa Croce, Balestri, Val di Rose,

La grande corsa ai contributi Ue Un ufficio consulenza della Cna

Il via libera ai finanziamenti comunitari alle imprese della Piana susciterà, c'è da scommetterlo, grande interesse tra le aziende del territorio ma anche una prevedibile corsa alle richieste per accedere ai fondi. Viste le aspettative e i tanti possibili interessati la Cna Firenze Area della Piana fiorentina, come comunica il coordinatore dell'associazione per i Comuni della Piana Franco Vichi (nella foto), metterà a disposizione, attraverso la propria società finanziaria Finartfidi, un servizio di consulenza e assistenza alle imprese. Per la presentazione delle domande è possibile rivolgersi alla sede Cna di Sesto Fiorentino in via De Gasperi 11 (tel. 055 4207828, 335 405403) il martedì e giovedì dalle 15 alle 18 e alla sede Cna di Campi Bisenzio in via Puccini 15 (tel. 055 8957521, 335 405403) il martedì e venerdì con orario 9-12. Rivolgersi alla signora Franca Morini.



Piano di Quinto. L'agevolazione concessa sarà pari al 15% dell'investimento, il 60% verrà erogato a tasso zero per le aree che ricadono nell'obiettivo 2 mentre nel caso di Campi Bisenzio sarà applicato il 40%. Saranno ammessi a finanziamento gli investimenti effettuati dal 27

dicembre scorso: i progetti non potranno essere inferiori a 50.000 euro né superiori a 1.500.000 euro e potranno riguardare l'acquisto di macchinari, impianti, opere murarie, programmi di informatica, consulenze e progettazione lavori, certificazioni di qualità o brevetti.